

FRELON ASIATIQUE

Procédure à adopter si vous suspectez la présence d'un frelon asiatique
– uniquement le frelon asiatique – (photo jointe) :

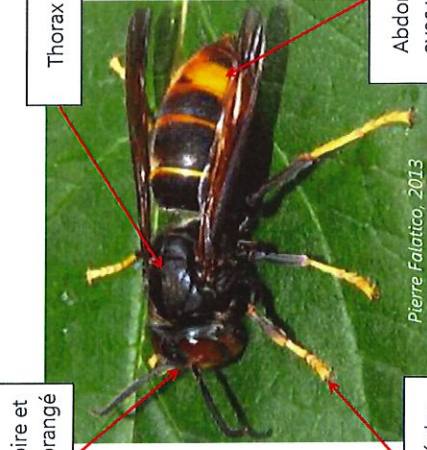
- Prenez une photo de l'insecte (ou du nid) et contactez le Groupement de Défense Sanitaire (GDS) de l'Ain au 04 74 25 09 91
- Envoyez votre photo, en précisant le lieu de l'observation, à : gds01@cmre.fr

Les services du GDS 01 ou les pompiers se rendront ensuite sur place pour la recherche et la destruction du nid.

Pas de facturation pour la prestation.

Bien reconnaître le frelon asiatique

Le frelon asiatique *Vespa velutina nigrithorax*



Tête noire et visage orangé

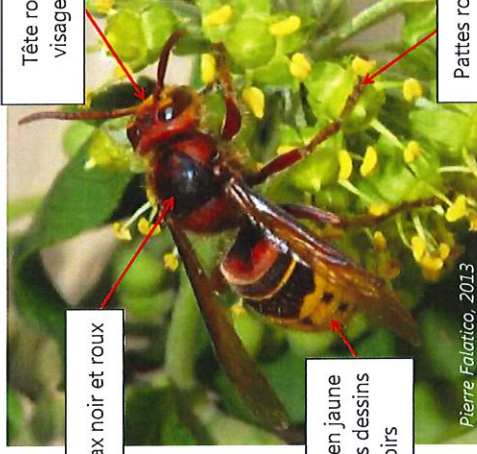
Thorax noir

Extrémité des pattes jaune

Abdomen noir avec une large bande orangée

Pierre Falatico, 2013

Le frelon européen *Vespa crabro* - Un risque de confusion



Thorax noir et roux

Tête rousse et visage jaune

Abdomen jaune avec des dessins noirs

Pattes rousses

Pierre Falatico, 2013

Autres risques de confusion



Abeille charpentière *Xylocopa violacea*

Taille : 2,5 cm à 3 cm

Pierre Falatico, 2010



Guêpe des buissons *Dolichovespula media*

Taille : 1,8 cm à 2,2 cm

Fritz Geller-Grimm, 2007



Guêpe européenne *Vespa germanica*

Taille : 1,8 cm à 2,2 cm

Soebe, 2005

Nid ovale, entrée unique sur le coté :



Trou d'entrée

Pierre Falatico, 2013

Nid en cheminée, entrée large sur le dessous :



Trou d'entrée

Pierre Falatico, 2013

Taille de l'individu	Activité	Situation des nids
Env. 3 cm	Diurne	En hauteur des arbres Plus rarement proches des habitations

Taille de l'individu	Activité	Situation des nids
Env. 3 cm	Nocturne / Diurne	Lieux abrités : grange , stock de bois, grenier, souche, arbre creux...